



**KIILTO
PRO**

Kiilto KeraSafe+ Foliesystem

ANSLUTNING TILL BLÜCHER TRIO MED KLÄMRING

I denna monteringsanvisning visas anslutning till golvbrunn av fabrikat Blücher Trio med klämring. På vår hemsida www.kiilto.se finns monteringsanvisningar för andra fabrikat av golvbrunnar, väggnära golvbrunnar och VVS-produkter som respektive leverantören anser är lämpliga för Kiilto KeraSafe+ Foliesystem. Särskilt regelverk för VVS-produkter och väggnära golvbrunnar kan rekvideras från Byggkeramikrådets hemsida www.bkr.se eller Säker Vattens hemsida www.sakervatten.se.

INNAN DU STARTAR

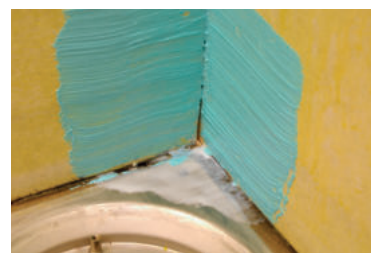
Ta bort klämringen och rengör golvbrunnen från spackelrester. Slipa golvbrunnensflänsen med fint sandpapper (100 korn). Avslutningsvis rengörs golvbrunnen med sprit.



PRIMA UNDERLAGET

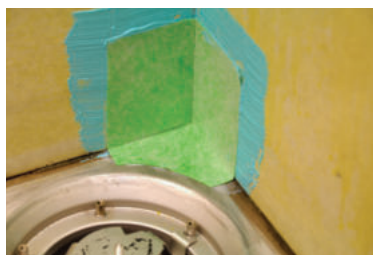
1. Prima underlag med Kiilto KeraPrimer alternativt Kiilto PrimerOne. Undvik primer på golvbrunnens flänsen. Låt torka.

*OBS! När Kiilto M1000 ECO används ska underlaget **inte** primas.*



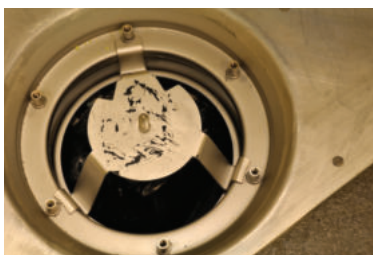
APPLICERA MONTERINGSLIM

2. Skär eller klipp bort överflödigt material från KeraSafe innerhörn. Applicera monteringslim* på väggen och Kiilto KeraSeal tätningslim på golvbrunnensflänsen.



MONTERA INNERHÖRN

3. Montera KeraSafe innerhörn direkt i vått lim. Säkerställ 100% vidhäftning.



MONTERING

4. Placera Blücherfoten till skärmallen i golvbrunnen.
5. Applicera Kiilto KeraSeal tätningslim på golvbrunnensflänsen och ovanpå innerhörnet.



APPLICERA MONTERINGSLIM

6. Applicera monteringslim* på övriga golvytan dock inte ut på golvbrunnensflänsen som är limmad med Kiilto KeraSeal tätningslim.

*Monteringslim: Kiilto Pro KeraSafe Speed, Kiilto Pro KeraSafe Dual, Kiilto M1000 ECO eller Kiilto K2



MONTERING KERASAFE+ VÅD

7. Rulla ut Kiilto KeraSafe+ våden direkt i vått lim. Tryck fast och säkerställ 100%.

8. Skär hål för Blücherfotens styr-tapp.



MONTERING VID INNERHÖRN

9. Klipp upp och skär bort överflödigt Kiilto KeraSafe+ material vid innerhörnet. Tryck fast hörnet i vått Kiilto KeraSeal tätningslim.



MONTERA SKÄRMALL

10. Efter > 60 minuter torktid. Montera skärmallen på styrpinnen.

11. Skär efter mallens innerkant



MÄRK UT HÅLEN

12. Märk ut hålen över gängtapparna.



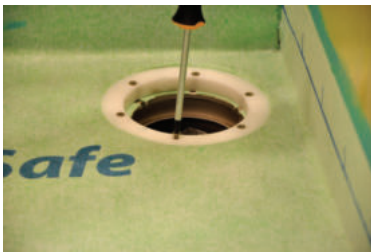
GÖR HÅL

13. Gör hål/snitt över gängtapparna



APPLICERA TÄTNINGSLIM

14. Lyft upp Kiilto KeraSafe+ våden och applicera Kiilto KeraSeal tätningslim på golvbrunnens innerkant innan klämringen monteras.



2023.10

MONTERA KLÄMRING

15. Montera klämringen och skruva dit de medföljande skruvarna växelvis diagonalt.

RI. SE

Certifikat SC0312-18